

# Passa't a l'energia solar de manera fàcil i segura

Nou espai  
d'assessorament  
a la ciutadania

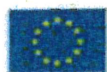
  
**La  
Teulada**

Experts en energia solar

[lateulada.amb.cat](http://lateulada.amb.cat)

✉ [lateulada@amb.cat](mailto:lateulada@amb.cat)

☎ 645 725 465



Unió Europea  
Fons Europeu  
de Desenvolupament Regional



**AMB** Metrópolis  
Barcelona



**ADSA** Aparcamientos Despí, S.A.  
SOCIETAT MUNICIPAL DE SANT JOAN DESPÍ



Oficina local d'habitatge  
Sant Joan Despí

## 1. ¿Què és La Teulada?



- + Una persona darrere del servei: continuïtat i confiança.
- + A l' abast de tothom: democratització de les renovables.
- + Xarxa de professionals de l'entorn: experts en la matèria.

Atenció **personalitzada**  
per diferents canals

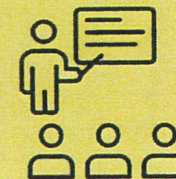


**Finestra única** per a  
dubtes administratius,  
tècnics o econòmics.



**Difusió i pedagogia:**

recursos per a la transició  
energètica.



### 3. Quins serveis ofereix La Teulada?

- Informes:**
- Dades energètiques
  - Dades econòmiques
  - Ajuts
  - Període de retorn

**Pre-estudi de viabilitat d'una instal·lació fotovoltaica**

Uso: **Model Cançons**  
 Adreça: **Carre de Clotmestre, 72**  
 Població: **Sant Feliu de Llobregat**  
 Data: **24/04/2023**

**Proposta de dimensionament**

Tipus Placa	Superfície per placa	Autonomia (kWh/any)
2	100 m <sup>2</sup>	8.8 kWh

**Anàlisi econòmica**

Cost de cost estimat de la instal·lació	5.042 €	7.370 €
Cost anual estimat per any	474 €	736 €
Cost establert bonificació 20 anys	750 €	
Despesa de la bonificació	3 anys	
Penalització abans de la fase REM	3.888 €	
Concessió E2		
Període de retorn estimat (Inclouent bonificació de FIME)		Entre 4 i 5 anys
Període de retorn estimat (Inclouent bonificació de FIME i subvencions REM Generador E2)		Entre 2 i 3 anys

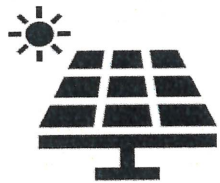
Flux econòmic de l'Inversió (en anys)

### 3. Quins serveis ofereix La Teulada?

**Informes:**

- Dades energètiques
- Dades econòmiques
- Ajuts
- Període de retorn

The image shows three panels from a technical report. The first panel is the cover page titled 'Pre-estudi de viabilitat d'una instal·lació fotovoltaica' with logos for AMB, La Teulada, and the Government of Catalonia. It includes a photo of a solar installation and contact information for 'Dones' at Carrer de Climentina Ardèu, 22, Sant Feliu de Llobregat. The second panel, 'Proposta de dimensionament', shows a table with 15 modules, 410 Wp per module, and a total power of 6.2 kWp. It also features a bar chart of monthly energy production and a donut chart showing 50% self-consumption. The third panel, 'Anàlisi econòmica', lists costs: 5,865 € for the installation, 476 € for estimated annual savings, 700 € for self-consumption, 5 years for payback period, and 2,590 € for net present value. It also shows a payback period of 5.16 years and a net present value of 1,500 €.



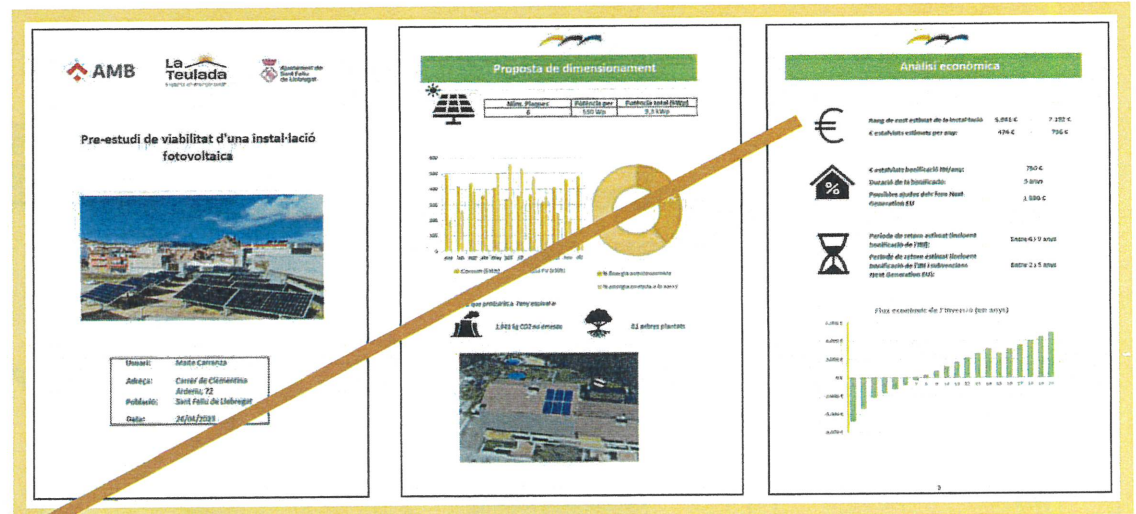
Num. mòduls	Potència per	Potència total (kWp)
15	410 Wp	6,2 kWp
<b>Coefficient de repartiment</b>	50%	<b>Dades energètiques:</b>
<b>Potència equivalent</b>	3,1 kWp	
<b>Generació associada</b>	4.767,2 kWh	

- Dades energètiques:
- percentatge d'autoconsum,
  - d'autosuficiència,
  - excedents,
  - coeficients de repartiment
  - la potència i generació

### 3. Quins serveis ofereix La Teulada?

**Informes:**

- Dades energètiques
- Dades econòmiques
- Ajuts
- Període de retorn



#### Dades econòmiques:

- rang de la inversió basat en els preus de mercat.
- l'estalvi mensual per la instal·lació de la FV.

€	Rang de cost estimat de la instal·lació	8.632 €	-	10.450 €
	€ estalviats estimats per any:	582 €	-	417 €
	Rang de cost estimat per usuari	4.316 €	-	5.225 €

### 3. Quins serveis ofereix La Teulada?

- Informes:**
- Dades energètiques
  - Dades econòmiques
  - Ajuts
  - Període de retorn

The image shows three panels from a technical report. The first panel, 'Pre-estudi de viabilitat d'una instal·lació fotovoltaica', includes logos for AMB, La Teulada, and the Ayuntamiento de Sant Esteve de la Bisbal, along with a photo of solar panels on a roof. The second panel, 'Proposta de dimensionament', features a bar chart of monthly production, a donut chart showing 91% self-consumption, and a photo of a solar array. The third panel, 'Anàlisi econòmica', contains a table of costs and benefits, a payback period of 4.9 years, and a bar chart showing the net present value over 25 years.



€ estalviats bonificació IBI/any: 251 €  
Duració de la bonificació: 3 anys

Es tenen en compte per al càlcul final les ajudes disponibles, com les **bonificacions d' impostos municipals**, o les **subvencions** estatals o autonòmiques, les deduccions d' IRPF

### 3. Quins serveis ofereix La Teulada?

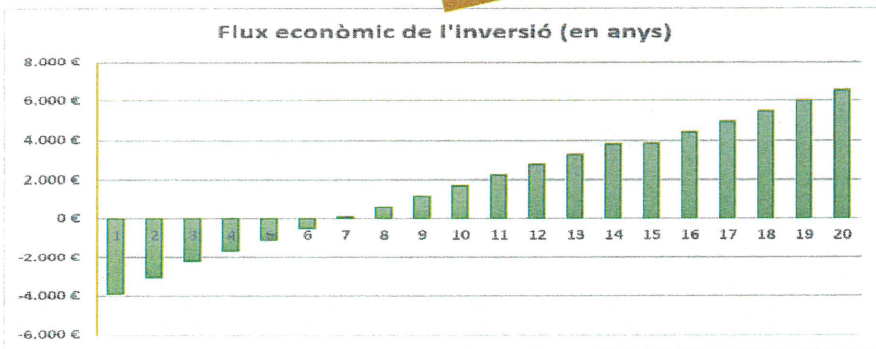
Informes:

- Dades energètiques
- Dades econòmiques
- Ajuts
- Període de retorn



Es proporciona a l'usuari una estimació dels anys de retorn de la seva inversió.

Dependrà de l'orientació de la instal·lació, el nombre de participants, el percentatge d'autoconsum, o els ajuts disponibles



### 3. Quins serveis ofereix La Teulada?

Informes

Checklist:

Eina de comparació de pressupostos

Pressupost 2	0	Pressupost 3	0	Pressupost 4	0	Pressupost 5	0
Estudi d'ombres	NO	Dimensionament + estudi d'ombres	NO	Dimensionament + estudi d'ombres	NO	Dimensionament + estudi d'ombres	NO
Visita tècnica	NO	Visita tècnica	NO	Visita tècnica	NO	Visita tècnica	NO
Pressupost desglosat	NO	Pressupost desglosat	NO	Pressupost desglosat	NO	Pressupost desglosat	NO
Inclou IVA 21%	NO	Inclou IVA 21%	NO	Inclou IVA 21%	NO	Inclou IVA 21%	NO
Inclou mà d'obra	NO	Inclou mà d'obra	NO	Inclou mà d'obra	NO	Inclou mà d'obra	NO
Detalla cost proteccions i cablejat	NO	Detalla cost proteccions i cablejat	NO	Detalla cost proteccions i cablejat	NO	Detalla cost proteccions i cablejat	NO
Inclou serveis monitorització	NO	Inclou serveis monitorització	NO	Inclou serveis monitorització	NO	Inclou serveis monitorització	NO
Tramita amb Ajuntament i Distribuïdora	NO	Tramita amb Ajuntament i Distribuïdora	NO	Tramita amb Ajuntament i Distribuïdora	NO	Tramita amb Ajuntament i Distribuïdora	NO
Tramita amb Generalitat i posada en marxa	NO	Tramita amb Generalitat i posada en marxa	NO	Tramita amb Generalitat i posada en marxa	NO	Tramita amb Generalitat i posada en marxa	NO
Sol·licitud de bonificacions i subvencions	NO	Sol·licitud de bonificacions i subvencions	NO	Sol·licitud de bonificacions i subvencions	NO	Sol·licitud de bonificacions i subvencions	NO
Garantia d'obra	NO	Garantia d'obra	NO	Garantia d'obra	NO	Garantia d'obra	NO
Garantia panells solars	NO	Garantia panells solars	NO	Garantia panells solars	NO	Garantia panells solars	NO
Garantia inversor	NO	Garantia inversor	NO	Garantia inversor	NO	Garantia inversor	NO
Garantia elements estructurals	NO	Garantia elements estructurals	NO	Garantia elements estructurals	NO	Garantia elements estructurals	NO
Manteniment instal·lació	NO	Manteniment instal·lació	NO	Manteniment instal·lació	NO	Manteniment instal·lació	NO
Inclou especificacions tècniques	NO	Inclou especificacions tècniques	NO	Inclou especificacions tècniques	NO	Inclou especificacions tècniques	NO
Documentació RITSIC i CIE-BT	NO	Documentació RITSIC i CIE-BT	NO	Documentació RITSIC i CIE-BT	NO	Documentació RITSIC i CIE-BT	NO
Documentació RAC	NO	Documentació RAC	NO	Documentació RAC	NO	Documentació RAC	NO
Envio de Memòria o Projecte	NO	Envio de Memòria o Projecte	NO	Envio de Memòria o Projecte	NO	Envio de Memòria o Projecte	NO



### 3. Check list comparació de pressupostos.

Pressupost 1: Checklist per comparar pressupostos fotovoltaics			Puntuació total
Nom	<input type="text"/>		0
Municipi	<input type="text"/>		
Nom empresa instaladora o enginyeria	<input type="text"/>		

#### Serveis previs a la instal·lació

L'empresa ofereix un dimensionament de la instal·lació tenint en compte el consum de l'habitatge i fent un estudi d'ombres (0.5 punts) Per fer-ho, t'hauran hagut de demanar les factures en algun moment del procés	NO
L'empresa ha fet una visita tècnica abans d'elaborar l'estudi de viabilitat i el pressupost (0.5 punts)	NO

Pressupost 1 | Pressupost 2 | Pressupost 3 | Pressupost 4 | Pressupost 5 | Comparació +

[Checklist pressupostos-CAT.xlsx](#)

### 3. Quins serveis ofereix La Teulada?



+20 derivacions  
Cooperació AMB - Gremis